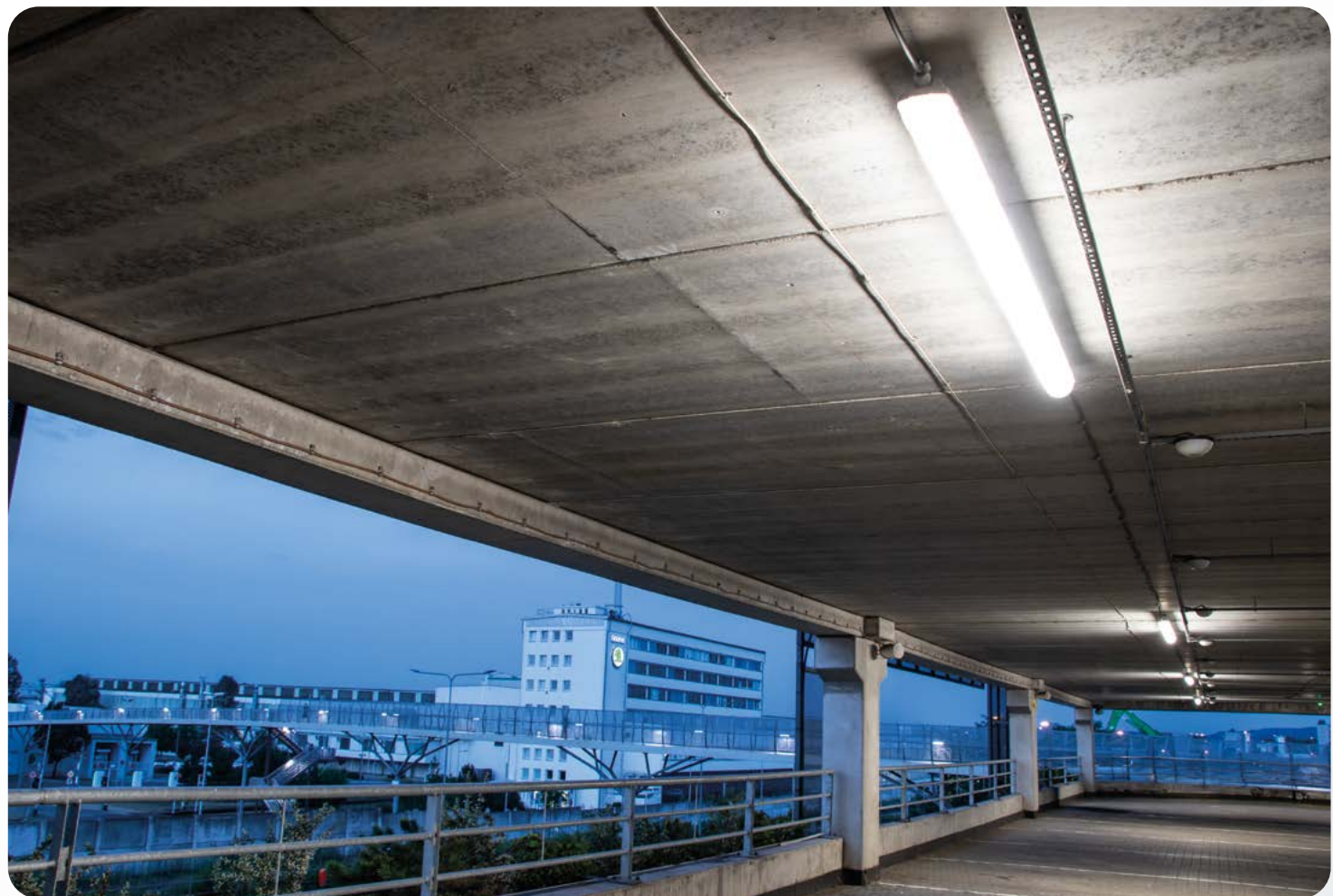


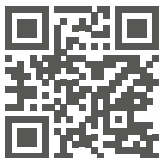


TREVOS, a. s.
Nová Ves 34 — 511 01 Turnov
Česká republika



TREVOS

OSVĚTLENÍ
PARKOVIŠŤ



www.trevos.com

Instagram - Facebook - LinkedIn
SLEDUJTE NÁS!

ČESKÁ LED SVÍTIDLA

OSVĚTLENÍ PARKOVIŠŤ

VÝŠKA STROPŮ **2,5 AŽ 4 M**

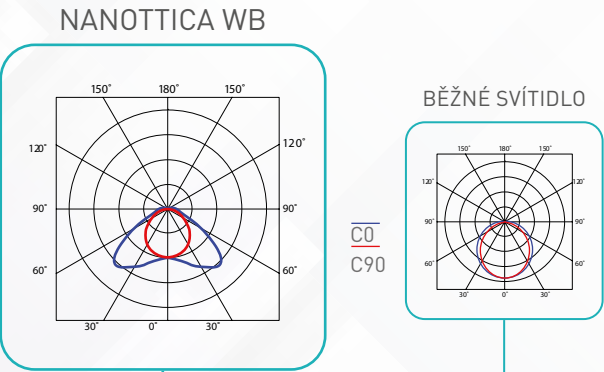
 **NAVRHOVANÉ ŘEŠENÍ:**
SVÍTIDLO **NANOTTICA WB**

BENEFITY

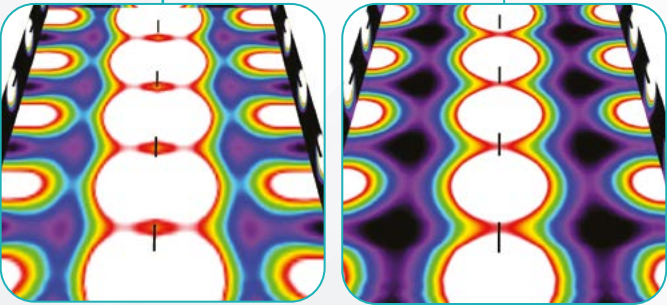
- ✓ **Dokonale osvětlený prostor**
- ✓ **Úspora nákladů**
- ✓ **Pocit bezpečí a ochrana majetku**

NANOTTICA WB s unikátním nano difuzorem, jehož speciální křivka svítivosti rovnoměrně osvětluje prostor kolem sebe.

Tento difuzor vyniká vysokou optickou účinností až 94%



VYSOKÁ ROVNOMĚRNOST OSVĚTLENÍ



PRODUKT
NANOTTICA WB



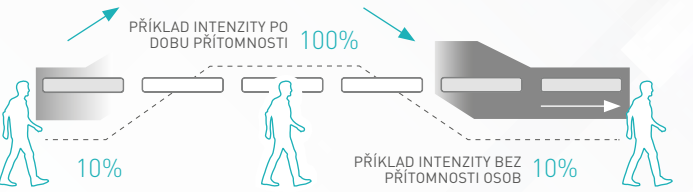
CORRIDOR FUNKCE

Jako doplňkové řešení vašeho projektu.

BENEFITY

- ✓ **Další úspora nákladů**
- ✓ **Úspora energie**

Jedná se o řízení režimu svícení na základě zjištěného pohybu osob. Spočívá v tom, že se k DALI driveru připojí běžné čidlo pohybu. S využitím tohoto čidla a funkce DALI driveru je tedy možné řídit jednotlivé svítidlo nebo celou soustavu svítidel. Světelná intenzita se zvyšuje, když člověk vstoupí do místnosti. Když osoba opustí místnost, snímač pohybu se po určitém zpoždění vypne a automaticky se sníží intenzita světla.



- | | |
|---|---|
| 1.
Čas náběhu: Čas, který začíná jakmile je detekována přítomnost osoby. Během doby stoupá světelná intenzita až na hodnotu přítomnosti (defaultně 0,7s na 100%). | 2.
Čas spuštění: Čas, který začíná, jakmile není detekována přítomnost osoby (120s). Pokud přítomnost a osoba je detekována znovu během doby spuštění, doba spuštění je restartována od nuly. Pokud není detekována žádná přítomnost během doby náběhu, bude spuštěna doba snižování. |
| 3.
Čas snižování: Čas, během kterého světelná intenzita klesá z hodnoty přítomnosti na hodnotu nepřítomnosti (defaultně 32s z 100% na 10%). | 4.
Prodleva vypnutí: Doba, po kterou je hodnota nepřítomnosti držena. V závislosti na vybraném profilu může mít zpoždění vypnutí různé hodnoty nebo nemusí být definováno (nevypíná nikdy). |
| 5.
Hodnota nepřítomnosti: Intenzita světla, když není přítomna žádná osoba (defaultně 10%). | 6.
Hodnota přítomnosti: Svítivost při přítomnosti osob je defaultně 100%. |



PRODUKT
NANOTTICA WB SNS